

Sobre despoblación y montañas, algunas cuestiones

Luis Antonio Sáez Pérez,

CEDDAR (Centro de Estudios sobre Despoblación y Desarrollo de Áreas Rurales) y Universidad de Zaragoza



¿Debe combatirse la despoblación?

¿ Es la emigración una solución ?

¿ Cómo intervienen los gobiernos?

¿ Qué medidas han sido más efectivas ?

¿Por qué debe combatirse la despoblación? *¿aunque la gente no lo desee?*

Efectos positivos no valorados de que territorios periféricos estén poblados

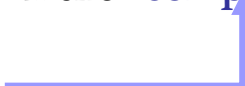
conservación
ocio
provisión de factores productivos

redefinición del espacio

Dificultades relativas frente a las aglomeraciones

bienestar social inferior
tamaño insuficiente para
muchos bienes públicos

menor **competitividad**



libertad y equidad
dimensión personal

expulsados por el entorno
dificultades para arraigarse

escasez de capital humano
especialización y diversificación menor
economías de aglomeración inexistentes
mercado reducido

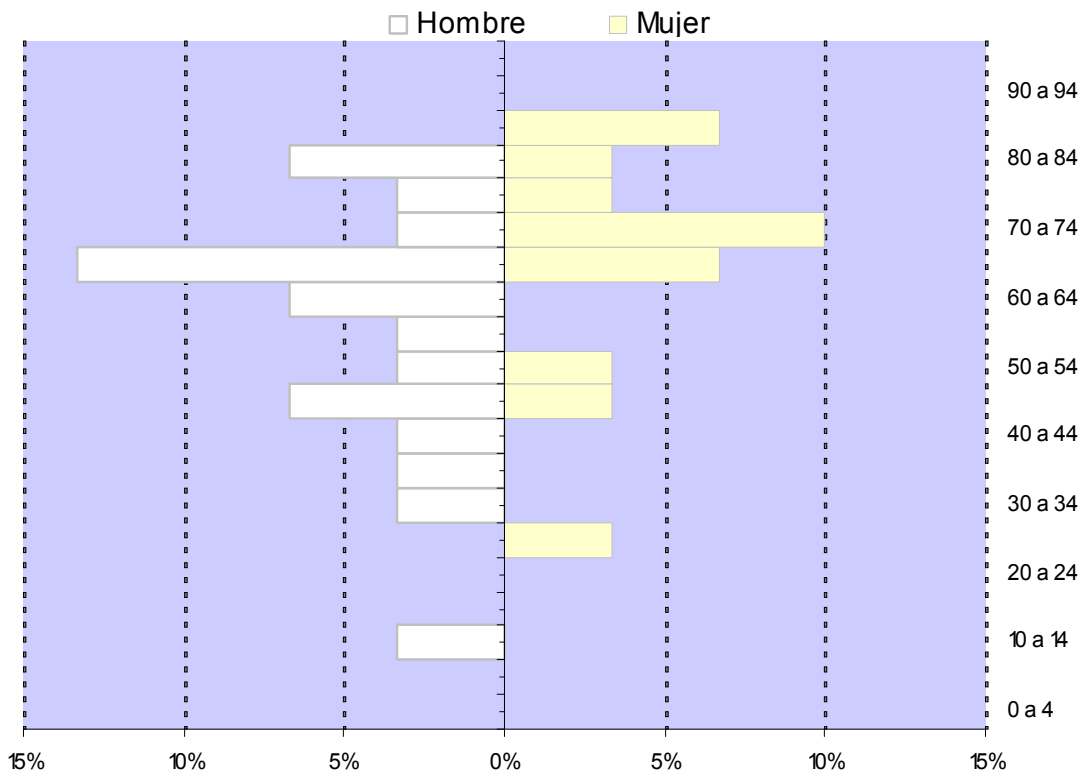
objetivos
enfoques

¿cuántos se marchan
y desearían permanecer?

¿cuántos desearían
arraigarse y no pueden?

¿ Es la emigración una solución ?

Pirámide de población de **Saldón** (Sierra de Albarracín), según Padrón del 1 de enero de 2007



*Es la **única** alternativa*

inmigración nacional e internacional

Cómo considerar las posibles alternativas

(factores de atracción > f. de expulsión)
y de retención

▲ Saldo migratorio: Emigraciones < Inmigraciones



¿Se debe ayudar a quien inmigra?

costes de información

mercados locales incompletos

En la medida que hay *decisiones imperfectas*

¿ Cómo intervienen los gobiernos?

Fines

- Crecimiento de la población residente.
- Recuperar algún tamaño poblacional pasado.
- Garantizar el reemplazo de la población activa.
- Rejuvenecimiento de la estructura de edades.



Medios

Presupuesto

Subvenciones
Exenciones
Gasto social
Equipamientos
Infraestructuras

¿Con qué principios y juicios de valor?

despotismo intelectual y político,
economicismo,
electoralismo,

etnocentrismo
desigualdad...

¿ Qué políticas han sido más efectivas ?

Políticas inmigratorias *locales*

gestión desde abajo

medidas selectivas

enfoque integral

participativas

contextualizadas

intensidad de las preferencias + experiencia

territorializables

coordinación (vertical y horizontal) y transparencia

transferencia de conocimientos y aplicaciones entre agentes públicos y de la sociedad civil

↓ **costes de transacción** (capital social y capital humano)

Políticas regionales y nacionales:

dificultad de ser selectivos y discriminatorios⁺ con territorios despoblados

coordinar y financiar (capital humano e inversiones)

Acciones



¿cuántos se marchan
y desearían permanecer?

(inspirados por unos valores y conocimientos
más abiertos, sostenibles, solidarios, ¿rigurosos?)

(con base en una gestión pública y privada
más abierta, eficiente, sostenible, solidaria, ¿rigurosa?)

¿cuántos desearían arraigarse
y no pueden?

G R A C I A S



¿Qué entendemos por despoblación?

despoblación = pérdida de habitantes

en la España del interior

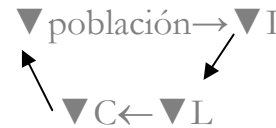
en áreas de baja densidad

situación crítica

¿Cuáles son sus causas?

▼ Población = Nacimientos ↓ (fecundidad, masculinidad)
- Muertes ↑ (envejecimiento) } **Saldo vegetativo**
Saldo migratorio (factores de expulsión > f. atracción)

- Determinantes de 1^{er} orden
geografía, recursos, inercias,
- Economías de *aglomeración*.
- *círculos viciosos*



¿Cuáles son sus consecuencias?

competitividad

cohesión

mercados reducidos
↓ capital humano

↓ capital social

↓ peso electoral

↓ Estado del Bienestar

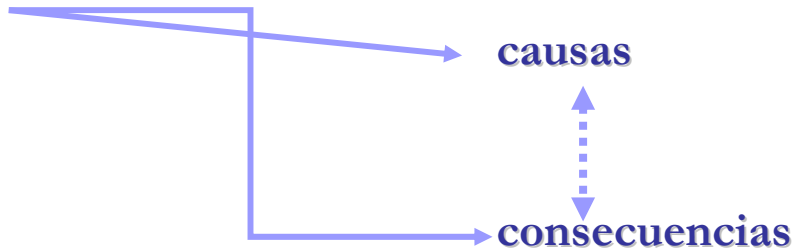
periferización física y social

crisis estructural

¿ supervivencia ?

Índice

- Qué significa la despoblación **en España**



- Alternativas
- respuestas políticas

y sociales

¿Debe combatirse la despoblación?

- Poner en valor el territorio

antes
usos mercantiles

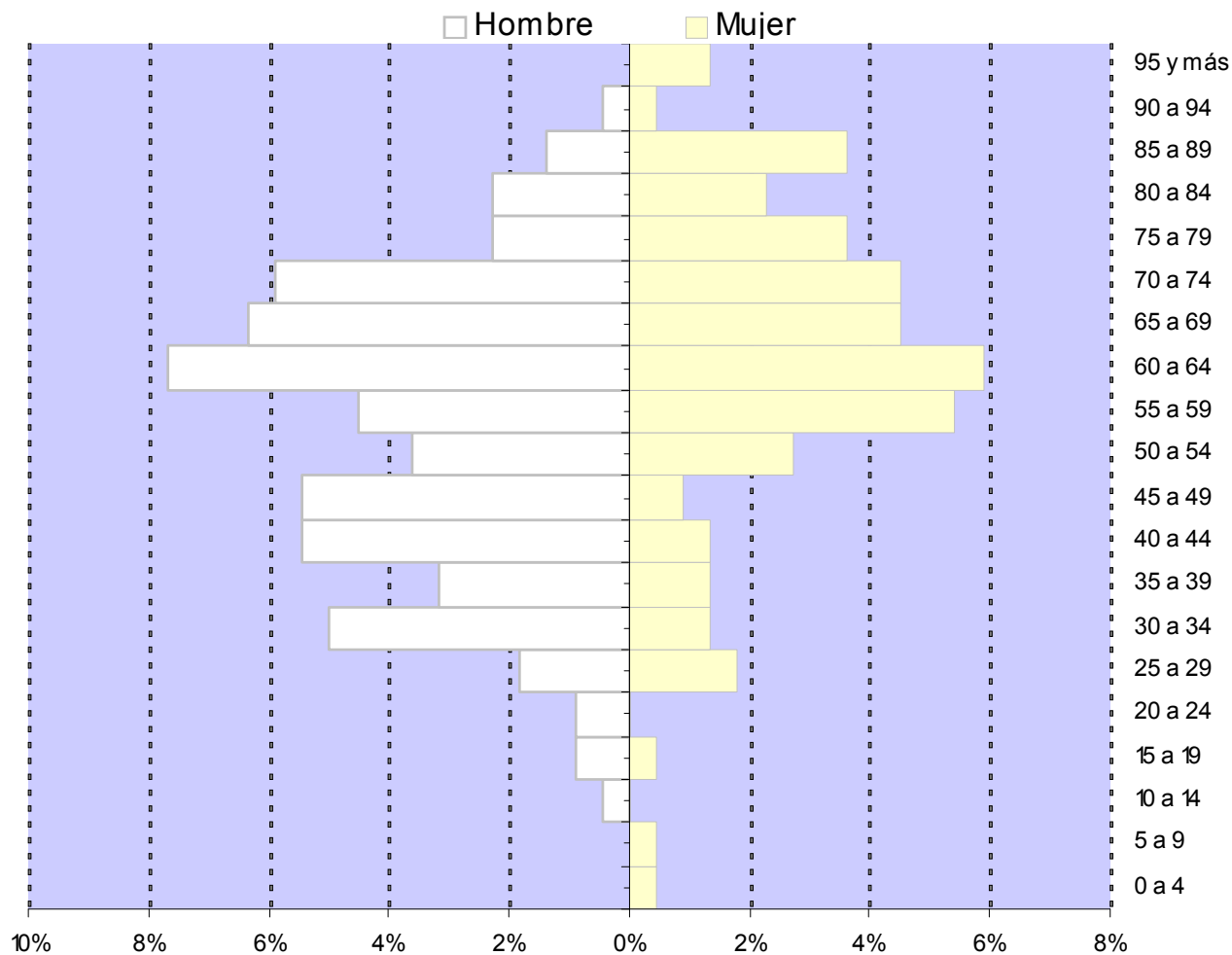
en la actualidad, además
bien público
externalidades

redefinición del espacio

- Umbrales suficientes

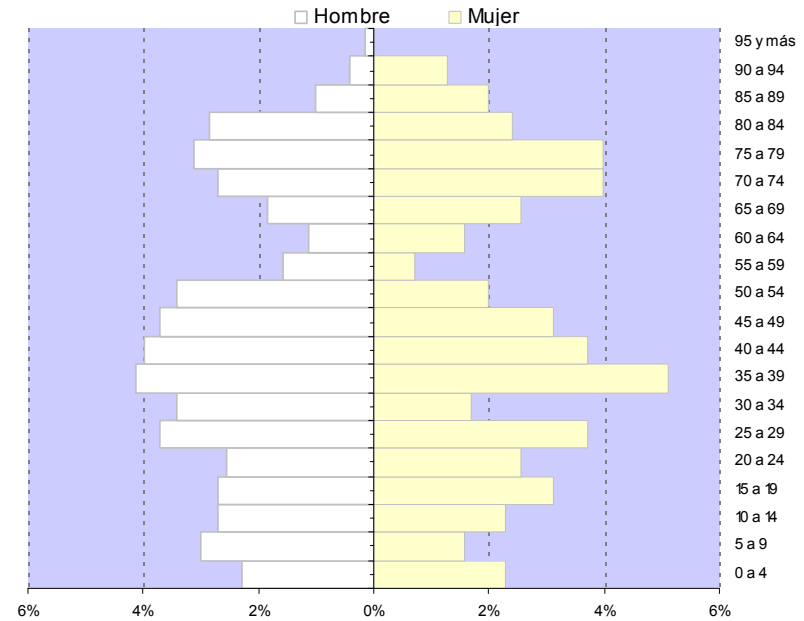
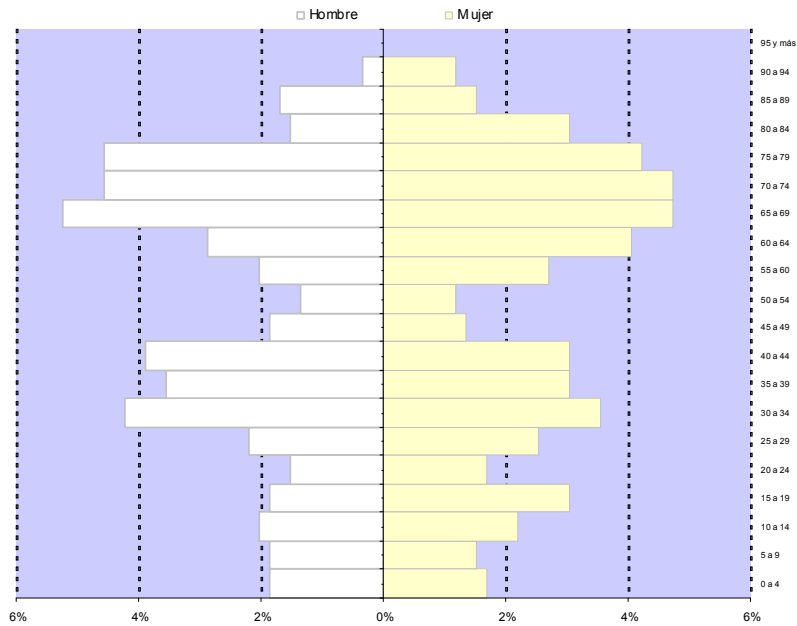


Pirámide de población de **Monterde** (Sierra de Albarracín), según Padrón del 1 de enero de 2007





Pirámides de población de **Aguaviva** (Teruel) según Padrón del 1 de enero de 2007





Indicadores del proyecto *Abraza la tierra*, en marzo de 2007

Oficina de acogida	Provincia	Fichas de solicitud tramitadas	Entrevistas realizadas	Familias instaladas o en proceso de instalarse	Familias en trámites
ADECOCIR-Ciudad Rodrigo	Salamanca	36	9	4 (9 personas)	2
ASAM-San Esteban de la Sierra	Salamanca	210	60	13 (33 personas)	11
ADEMA-Almazán	Soria	172	61	17 (63 personas)	4
ASOPIVA-Abejar (Pinares)	Soria	54	13	1 (3 personas)	1
PROYNERSO-Ágreda	Soria	139	22	4 (10 personas)	2
TIERRAS SORIANAS DEL CID-San Esteban de Gormaz	Soria	186	29	7 (25 personas)	4
PAÍS ROMÁNICO-Aguilar de Campoo	Palencia	215	63	12 (36 personas)	20
CODINSE-Campo de San Pedro	Segovia	106	19	17 (27 personas)	19
TIERRA DE CAMPOS-Medina de Rioseco	Valladolid	134	12	4 (7 personas)	5
ADISAC-El puente de Sanabria	Zamora	73	18	6 (16 personas)	4
OMEZYMA-Torrevelilla (Matarraña)	Teruel	166	30	20 (62 personas)	24
ASIADER-Tramacastilla (Sierra de Albarracín)	Teruel	46	17	4 (14 personas)	8
ADIBAMA-Albalate del Arzobispo	Teruel	36	12	8 (28 personas)	2
AGUJAMA-Mora de Rubielos	Teruel	39	5	2 (5 personas)	1
GALSINMA-Cabanillas (Sierra Norte de Madrid)	Madrid	134	35	5 (6 personas)	30
TOTALES		1746	405	124 (344 personas)	137